

**Руководство
пользователя**

GLO-TOOB™ AAA

www.YarkiyLuch.ru

ОСОБЕННОСТИ

- Водонепроницаемость до 60 метров
- 3 режима работы
- Работает на распространенном элементе питания AAA
- Легко отстегивается от подвеса
- Время работы 4-15 ч. (в зависимости от режима)

Водонепроницаемая крышка



Надежный водонепроницаемый источник света

ТЕХ. ПАРАМЕТРЫ

| | |
|----------------------------------|--------------------------|
| Вес..... | 34г. |
| Корпус..... | цилиндрический |
| Направленность света..... | 360° |
| Источник света..... | сверхяркий светодиод |
| Срок службы СИД..... | 100.000 ч. |
| Время работы..... | от 4 до 15 часов |
| Размеры..... | 75мм x 19мм |
| Ударопрочность..... | средние ударные нагрузки |
| Диапазон рабочих температур..... | от -15°С до +55°С |

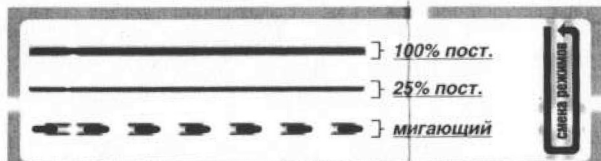
ВЫБОР РЕЖИМА

GLO-TOOB AAA имеет 3 режима работы. Выбрать нужный режим очень просто.

Шаг 1: Для включения поверните торцевой колпачок по часовой стрелке. Включится режим 100%.

Шаг 2: Далее, поворачивая колпачок в разные стороны (включая и выключая фонарь), вы можете последовательно переключать режимы.

Шаг 3: Оставьте фонарь в подходящем режиме.



РЕКОМЕНДАЦИИ

Для того, чтобы максимально продлить срок службы вашего GLO-TOOB, пожалуйста, следуйте следующим рекомендациям:

1. Воздействие соленой воды

После использования фонаря в соленой воде обязательно промойте его в пресной воде и затем высушите до того как его открыть. Это предотвратит возможность коррозии.

2. Электрические контакты

Пожалуйста, проверяйте состояние электрических контактов. Для нормальной работы фонаря они должны быть сухими и чистыми.

3. Резиновый уплотнитель

Пожалуйста, проверяйте состояние резинового уплотнителя перед возможным погружением фонаря в воду. Если уплотнитель поврежден, его следует заменить. Удаляйте загрязнения на уплотнителе, которые могут нарушить герметичность.

4. Батарейки

Протекшие батарейки могут серьезно повредить ваш GLO-TOOB. Пожалуйста, проверяйте состояние батареек раз в месяц. Ее следует осмотреть на наличие протечек или коррозии. Если вы не пользуетесь фонарем долгое время, извлеките из него батарейку и храните отдельно.

ПОЖИЗНЕННАЯ ГАРАНТИЯ

Производитель GLO-TOOB гарантирует отсутствие производственных дефектов в течение всего срока службы фонаря. В случае обнаружения производственных дефектов фонарь будет отремонтирован или заменен на новый. Гарантия не распространяется на: 1. Протекшие батарейки. 2. Перегоревшие СИД. 3. Отказ или поломка фонаря по причине ненадлежащего использования и / или отсутствия технического обслуживания. 4. Случайное попадание воды/влаги в батарейный отсек.

Для получения информации о гарантии или инструкций по устранению неисправностей обращайтесь на сайт www.YarkiyLuch.ru