

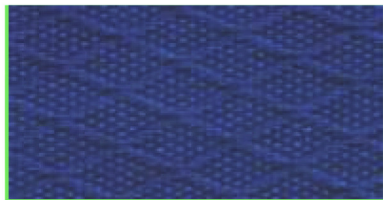


## характеристики спальных мешков TRAMP

наименование	вес, кг.	температура, °C			размер, см.	внешняя ткань // внутренняя ткань	утеплитель	форма	артикул
		комфорт	нижний пред. комфорта	экстрим					
<b>Экстремальная линия</b>									
OIMYAKON	1,8	+8	-15	-25	230x80x55	Nylon 300T/40D Diamond RipStop // Nylon 210T Taffeta	ProLite Extrafil Q7 2x145 г/м <sup>2</sup>	кокон	TRS-001.02
WINNIPEG	1,6	+10	-12	-20	230x80x55		ProLite Extrafil Q7 2x125 г/м <sup>2</sup>		TRS-003.06
<b>Ультралегкая линия</b>									
FLUFF	0,93	+20	+10	+2	220x75	Nylon 300T/40D Diamond RipStop // Nylon 210T Taffeta	ProLite Extrafil Q7 1x100 г/м <sup>2</sup>	одеяло с подголовником	TRS-017.02
MERSEY	0,85	+18	+8	0	230x80x55		ProLite Extrafil Q7 1x85 г/м <sup>2</sup>		TRS-019.02
LIGHT DREAMS 1	0,75	+25	+7	-3	215x75x50	Polyester 230T/75D Diamond Rip-Stop // MicroPolyester 50D/290T	EulinFiber 50 г/м <sup>2</sup>	кокон	TRS-002.04
LIGHT DREAMS 2	0,98	+20	+5	-5	215x75x50		EulinFiber 100 г/м <sup>2</sup>		TRS-003.04
<b>Туристическая линия</b>									
SIBERIA 3000	1,72	+20	+5	0	230x80x55	Polyester 210T RipStop // хлопок 65%/ полиэстер 35%	силиконизированный Hi-Tech Hollofiber 1x300 г/м <sup>2</sup>	кокон	TRS-007.06
SIBERIA 5000	1,99	+10	-5	-8	230x80x55		силиконизированный Hi-Tech Hollofiber 2x200 г/м <sup>2</sup>		TRS-008.06
SIBERIA 5000 XXL	2,2	+10	-5	-8	230x90x55		силиконизированный Hi-Tech Hollofiber 2x200 г/м <sup>2</sup>		TRS-009.06
SIBERIA 7000	2,3	+5	-10	-15	230x80x55	Nylon 300T/40D Diamond RipStop Polyester 210T RipStop//нейлон 210T	силиконизированный Hi-Tech Hollofiber 2x250 г/м <sup>2</sup>		TRS-010.02
SIBERIA 7000 XXL	2,7	+5	-10	-15	230x90x55	Nylon 300T/40D Diamond RipStop Polyester 210T RipStop//нейлон 210T	силиконизированный Hi-Tech Hollofiber 2x250 г/м <sup>2</sup>		TRS-020.02
WARCRAFT	1,74	+10	-5	-8	230x80x55	Polyester 190T Camouflage // хлопок 65%/ полиэстер 35%	силиконизированный Hi-Tech Hollofiber 2x150 г/м <sup>2</sup>		TRS-014.11
WARCRAFT XXL	1,87	+10	-5	-8	230x90x55		силиконизированный Hi-Tech Hollofiber 2x150 г/м <sup>2</sup>		TRS-015.11
FARGO	1,45	+15	-4	-14	230x80x55	Nylon 300T/40D Diamond RipStop // Nylon 210T Taffeta	силиконизированный Hi-Tech Hollofiber 2x100 г/м <sup>2</sup>		TRS-005.02
<b>Кемпинговая линия</b>									
NIGHTLIFE	2,18	+15	-2	-5	180+40x75	Polyester RipStop 70D // фланель	силиконизированный Hi-Tech Hollofiber 1x350 г/м <sup>2</sup>	одеяло с подголовником	TRS-011.06
NIGHTKING	2,42	+13	0	-3	190+40x90		силиконизированный Hi-Tech Hollofiber 2x125 г/м <sup>2</sup>	одеяло с подголовником	TRS-013.06
BALATON	2,7	+16	+2	-1	190+40x100		силиконизированный Hi-Tech Hollofiber 2x100 г/м <sup>2</sup>	одеяло с отстегивающимся подголовником	TRS-016.06
WALRUS	2,01	+20	+5	0	190x85		Polyester RipStop 70D // хлопок 65%/ полиэстер 35%	силиконизированный Hi-Tech Hollofiber 2x125 г/м <sup>2</sup>	одеяло

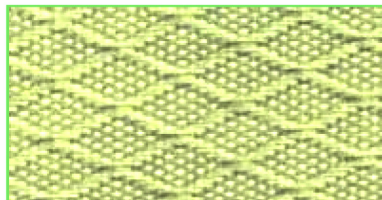
# Материалы, используемые в производстве спальных мешков TRAMP

## ТКАНЬ



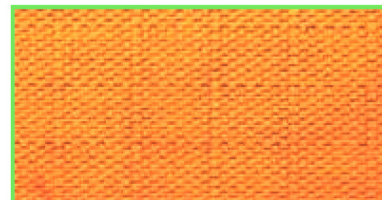
**Nylon 300T/40D Diamond RipStop**

Легкая и прочная ткань из полиамидных волокон с суммарным количеством нитей в продольном и поперечном направлении 300 (300 нитей) усиленная плетением **Diamond RipStop** (дополнительные более прочные нити вплетенные в продольном и поперечном направлении).



**Polyester 230T/75D Diamond RipStop**

Ткань из полиэфирных волокон с суммарным количеством нитей в продольном и поперечном направлении 230 (230 нитей) усиленная плетением **Diamond RipStop** (дополнительные более прочные нити вплетенные в продольном и поперечном направлении).



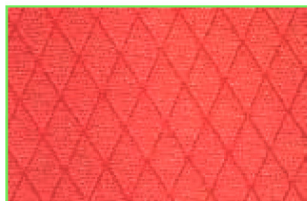
**Polyester 210T RipStop**

Ткань из полиэфирных волокон с суммарным количеством нитей в продольном и поперечном направлении 210 (210 нитей) усиленная плетением **RipStop** (дополнительные более прочные нити вплетенные в продольном и поперечном направлении).



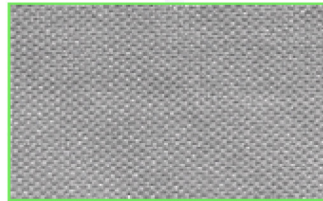
**Nylon 210T Taffeta**

Легкая и прочная ткань из полиамидных волокон с суммарным количеством нитей в продольном и поперечном направлении 300 (300 нитей).



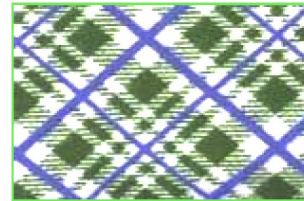
**MicroPolyester 50D/290T**

Ткань из полиэфирных волокон с суммарным количеством нитей в продольном и поперечном направлении 290 (290 нитей)



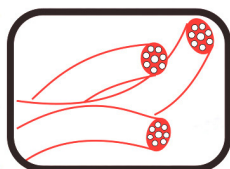
**Смесовой материал**

хлопок 65%/ полиэстер 35%.



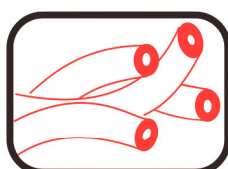
**Фланель**

## УТЕПЛИТЕЛИ



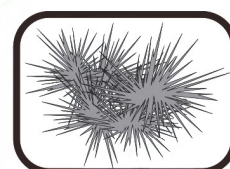
**ProLite Extrafil Q7**

Многokrатно проверенный в экстремальных экспедициях утеплитель имеет сложную спиралевидную форму, а волокно содержит 7 полых каналов, придающих дополнительную теплоизоляцию, не увеличивая вес изделия. В отличие от пуха, **ProLite Extrafil Q7** гипоаллергенный и сохраняет тепло при намокании.



**HoloFiber**

Волокна данного материала имеют полый канал и спиралевидную форму, что позволяет удерживать большой объем воздуха и отлично сохранять тепло. Волокна не пропускают и не впитывают влагу, даже в условиях повышенной влажности сохраняют тепло. **HiTech HoloFiber** отлично восстанавливается после сжатия, занимает минимальный объем, гипоаллергенен, не токсичен. Данный утеплитель имеет наилучшее соотношение цена/качество.



**EulinFiber**

Синтетический утеплитель, волокна которого по форме напоминают структуру пуха. Поэтому **Eulin fiber** так и называют – «искусственный пух». Толщина волокон этого утеплителя приблизительно в 10 раз меньше, чем у его ближайших аналогов. Обладает хорошими теплоизоляционными свойствами при относительно малом весе.



## ТЕМПЕРАТУРНАЯ ШКАЛА

**Температура комфорта** – температура, при которой среднестатистический здоровый взрослый человек может проспать всю ночь в спальном мешке с относительным комфортом.

**Нижний предел комфорта** – наиболее низкая температура, при которой взрослый, среднестатистический, здоровый человек, двигаясь, может проспать всю ночь с относительным комфортом.

**Температура экстрима** – наиболее низкая температура, при которой спальник защищает человека от переохлаждения (гипотермии).

Данная температурная шкала является условной, и приводится в качестве справочного материала.

При выборе спального мешка следует руководствоваться индивидуальными особенностями своего организма.